

# GIE<sup>®</sup> - Technologie de Revitalisation d'Eau

## Rapport empirique

Exploitation agricole concernée:

**Oskar & Heidi Bollinger**

Tellenstr. 1

CH-8542 Wiesendangen / Suisse

Tél: +41 52 337 15 19



Périodes d'enquête: - Juillet – Octobre 2007 (**sans** Eau GIE<sup>®</sup>)

- Juillet – Octobre 2008 (**avec** Eau GIE<sup>®</sup>)

Champs d'application: **Rendement laitier des vaches laitières** sans & avec Eau GIE<sup>®</sup>

Technologie appliquée: **GIE<sup>®</sup> - Technologie de Revitalisation de l'Eau** (=Génération précédente (Lors du Salon International des Inventions de Genève en Avril 2007, la médaille d'or a été attribuée à la **Technologie de Revitalisation d'Eau GIE<sup>®</sup>**) de la génération actuellement lancée, qui a été améliorée encore une partant d'un niveau déjà très élevé: **Aqua-Lyros<sup>®</sup>**).

L'appareil commenté a été acquis comme appareil d'occasion (à 5 années d'utilisation) de Proceeding GmbH.

Lieu: CH-8542 Wiesendangen / Suisse

### Introduction:

Le 1<sup>er</sup> Juillet 2008 j'ai installé le **Revitalisateur d'Eau GIE<sup>®</sup>**, livré de Proceeding Sarl, au réseau d'eau de notre ferme (y compris l'approvisionnement d'Eau d'étable).

Dans les mois suivants j'ai comparé le rendement laitier pendant 4 mois avec lequel de l'année précédente – ce que produisait les résultats suivants:

**Augmentation** moyenne du **rendement laitier** de mes 6 Vaches laitières : plus que **21%**

Le spectre d'âge de mes vaches peut être qualifié de moyen :

- 2 x 10 ans
- 1 x 7 ans
- 1 x 5 ans
- 1 x 4 ans
- 1 x 3 ans



Les vaches laitières d'Oskar Bollinger dans l'étable:

Selon l'expérience, l'augmentation du rendement laitier des vaches plus jeunes (3 & 4 ans) est compensée par la décroissance du rendement laitier des vaches plus vieilles (2 x 10 ans).

### Pratique de la collecte des données :

La quantité laitière est élevée sans annonce officiellement par la Fédération suisse d'élevage de la race tachetée rouge (FSETR). Les quantités spécifiées représentent 1 traite - en alternance relevée le matin et le soir. Pour le lait de jour, les quantités spécifiées doivent être multipliées conformément par 2.

### Rendement laitier – Donnés en détail:

Nom Vache	Née	Lactation	Commentaire	Mois	2007 [kg]	2008 [kg]	Changement %
Fabien	28.12.2003	3. Lact.: 25.7.08		Julliet	galt	galt	galt
				Août	16.4	18.5	12.80%
				Sépt	14.6	18.5	26.71%
				Oct	17.2	16.2	-5.81%
				Total:	48.2	53.2	<b>10.37%</b>

Nom Vache	Née	Lactation	Commentaire	Mois	2007 [kg]	2008 [kg]	Changement %
Paola	22.11.2001	4. Lact.: 22.3.08		Julliet	11.8	17	44.07%
				Août	9.3	16.5	77.42%
				Sépt	10.6	14.7	38.68%
				Oct	9.2	11.5	25.00%
				Total:	40.9	59.7	<b>45.97%</b>

Nom Vache	Née	Lactation	Commentaire	Mois	2007 [kg]	2008 [kg]	Changement %
Fink	30.11.1998	7. Lact.: 15.6.08		Julliet	14	19.7	40.71%
				Août	19.2	20.5	6.77%
				Sépt	16.4	16.2	-1.22%
				Oct	12.6	14.9	18.25%
				Total:	62.2	71.3	<b>14.63%</b>

Nom Vache	Née	Lactation	Commentaire	Mois	2007 [kg]	2008 [kg]	Changement %
Belinda	26.02.2005	2. Lact.: 11.1.08	Fin de traite: Fin Nov. 08 Veau planif.: Fin Janv. 09	Julliet	8.6	13	51.16%
				Août	7.4	11.8	59.46%
				Sépt	8.4	8.2	-2.38%
				Oct	7.8	6.6	-15.38%
				Total:	32.2	39.6	<b>22.98%</b>

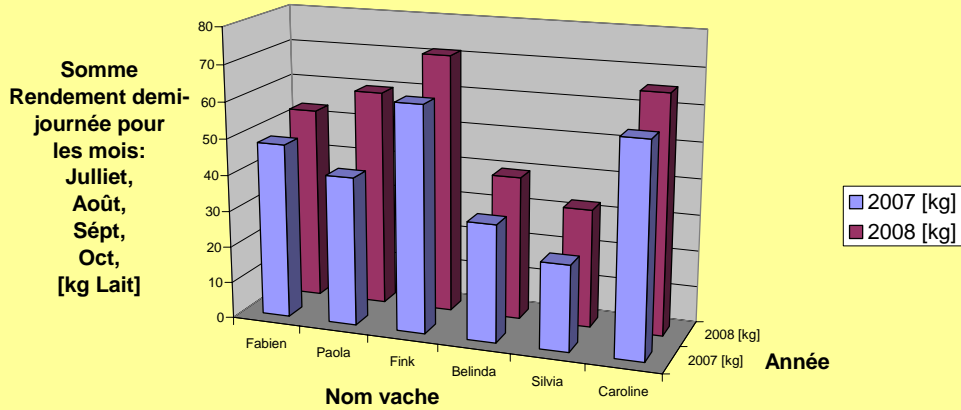
Nom Vache	Née	Lactation	Commentaire	Mois	2007 [kg]	2008 [kg]	Changement %
Silvia	25.10.2004	2. Lact.: 12.12.07	Naiss. veau: 13.Nov. 08	Julliet	8	10.8	35.00%
				Août	8.5	11	29.41%
				Sépt	7.1	10.8	52.11%
				Oct	galt	galt	galt
				Total:	23.6	32.6	<b>38.14%</b>

Nom Vache	Née	Lactation	Commentaire	Mois	2007 [kg]	2008 [kg]	Changement %
Caroline	08.02.1998	7. Lact.: 24.5.08		Julliet	20.2	22	8.91%
				Août	14.7	14.8	0.68%
				Sépt	12.6	14.8	17.46%
				Oct	10.6	14	32.08%
				Total:	58.1	65.6	<b>12.91%</b>

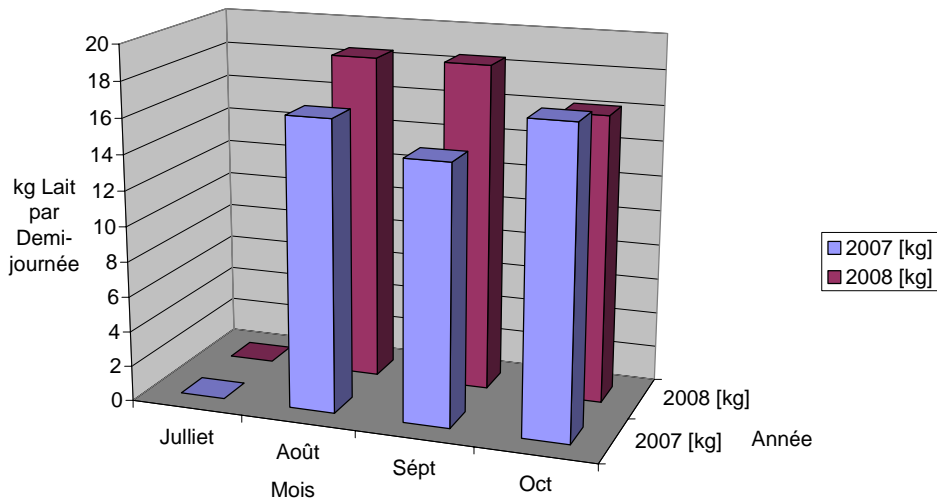
Nom vache	2007 [kg]	2008 [kg]	Changement %
Fabien	48.2	53.2	10.37%
Paola	40.9	59.7	45.97%
Fink	62.2	71.3	14.63%
Belinda	32.2	39.6	22.98%
Silvia	23.6	32.6	38.14%
Caroline	58.1	65.6	12.91%

<b>Total 6 vaches lait.:</b>	265.2	322	<b>21.42%</b>
------------------------------	-------	-----	---------------

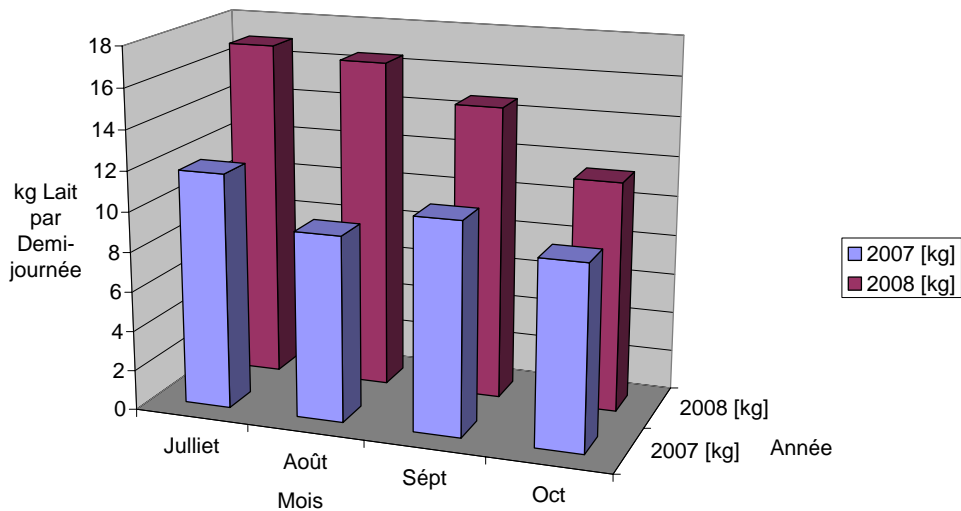
### Rendement laitier Vaches laitières Oskar Bollinger



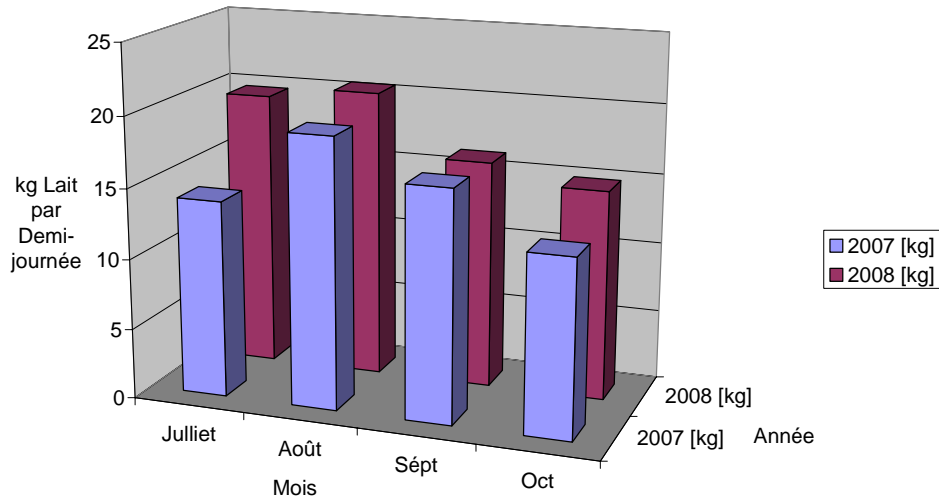
### Rendement laitier Vache "Fabien"



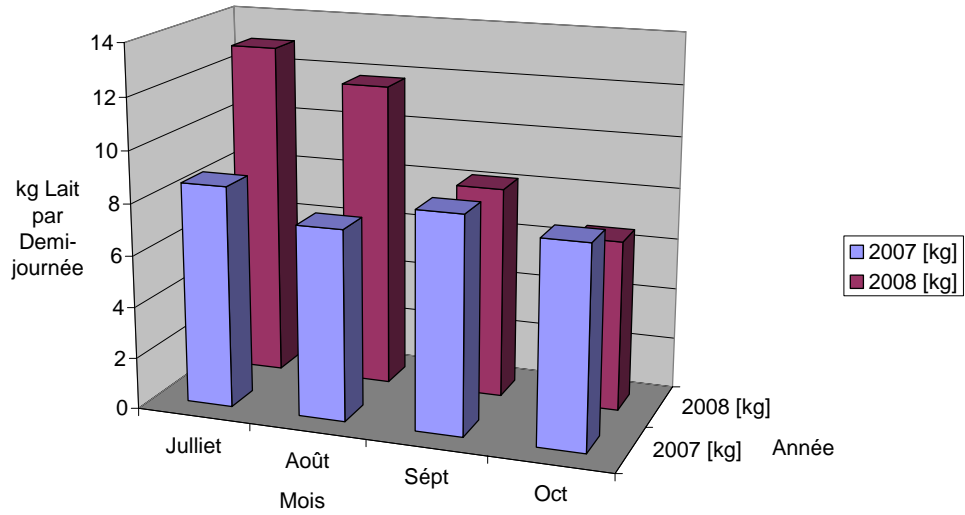
### Rendement laitier Vache "Paola"



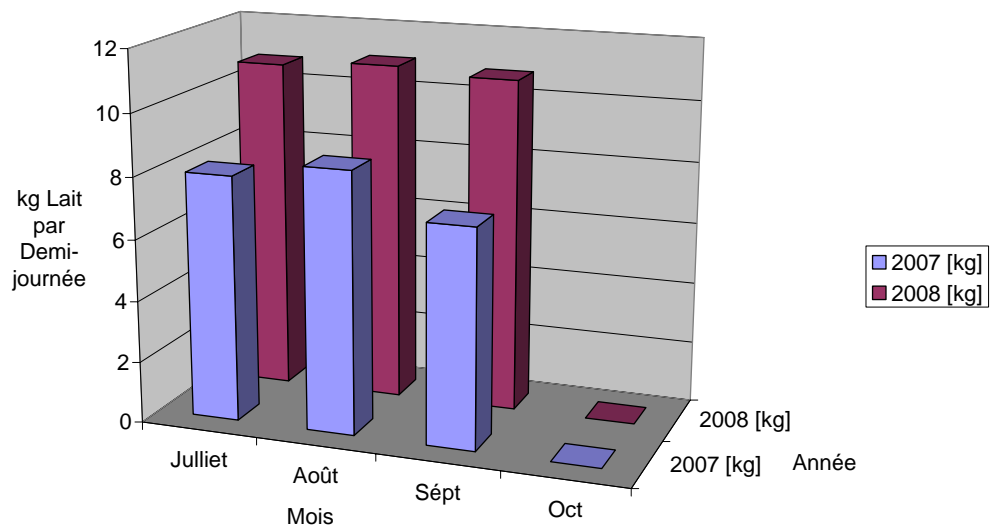
Rendement laitier Vache "Fink"

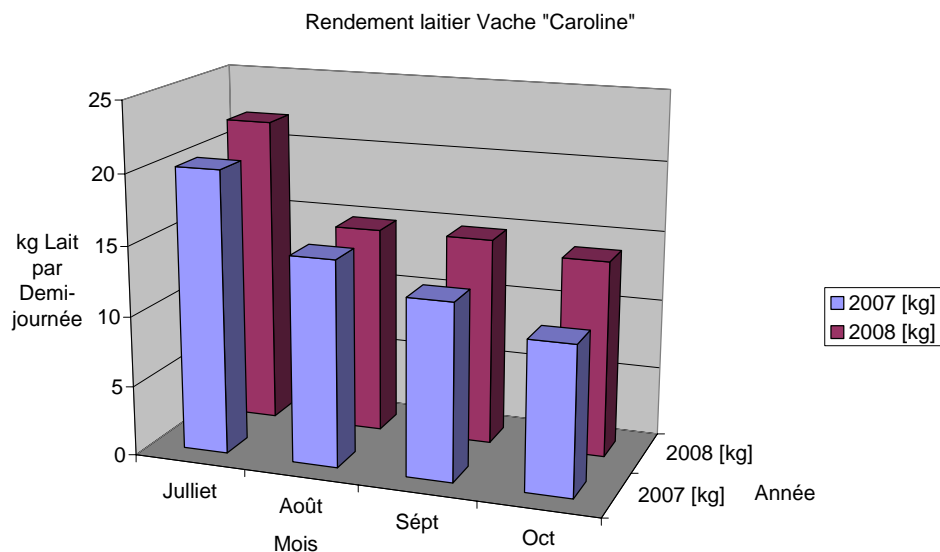


Rendement laitier Vache "Belinda"



Rendement laitier Vache "Silvia"





Le client, Oskar Bollinger, est d'accord que le présent rapport empirique peut être utilisé exclusivement par Proceeding Sarl dans des buts d'information.

Winterthur, 3.11.2008

*Oskar Bollinger*

Oskar Bollinger

Rapport empirique enregistré par:

**Proceeding GmbH**



**GIE**<sup>®</sup>  
Technologie  
de revitalisation  
de l'Eau

[www.giewasser.ch](http://www.giewasser.ch)  
Zinzikerstr. 11  
CH-8404 Winterthur / Suisse  
Tél/Fax: +41 (0)52 242 57 55  
E-Mail: c.braun@aqua-lyros.ch