



LE REVITALISATEUR D'EAU GIE[®]

Les bases de l'Eau
Technologie GIE
Instructions de Montage
Spécifications techniques
Etudes scientifiques
Amortissement
Références



www.giewasser.ch

Quelques informations de base sur l'Eau :

L'eau est source de vie : Elle participe de façon fondamentale à toutes les fonctions à toutes espèces de vie sur notre planète et sa qualité est primordiale. A côté de sa fonction élémentaire autant source de toute forme de vie, elle est l'élément principal pour le maintien et le rétablissement de notre santé.



L'eau possède une sorte de mémoire : Elle mémorise dans sa structure réticulée chaque rencontre faite avec des millions de substances depuis l'origine de la terre. Durant les derniers siècles l'homme a exploité, chargé et contaminé l'eau de notre planète de cadmium, plomb, mercure, œstrogènes, dioxine, pesticides, dissolvants, acides, engrais chimiques, phosphates, plastifiants, substances radioactives etc. Et malgré son passage dans les meilleurs systèmes d'épuration le « souvenir » de toutes ces toxines reste dans l'eau

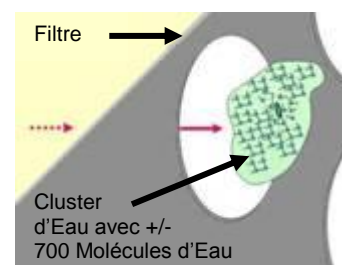


Le Filtrage de l'Eau a des limites technologiques : En *filtrant*, il est possible d'éliminer une certaine quantité de la matière brute des poisons dans l'Eau. Mais ceci a des limites technologiques :

Les groupes de molécules d'Eau apparaissant dans l'Eau du robinet (approx. 700 molécules d'Eau avec des poisons encadrés) ont une taille de max. 5 nanomètres. C'est-à-dire ils sont considérablement plus petits que la taille des pores des membranes d'osmose inverse (15 nanomètres) actuellement disponible.

Conséquence : Le filtrage n'arrive pas à capter ces poisons. Les grands groupes de molécules d'Eau doivent être brisés d'une autre manière :

- Soit par échauffement de l'Eau à 400°C (très exigeant en énergie), ou soit par
- **tourbillonnement extrême** (est réalisé dans la technologie présentée dans ce prospectus)



L'eau est comme une antenne : C'est le physicien allemand, le Docteur Wolfgang Ludwig qui a découvert que les informations mémorisées par l'eau se transmettent aux organismes vivants. La molécule d'eau possède la qualité d'une antenne avec une structure dipolaire. Elle est donc en mesure de recevoir et d'envoyer des fréquences. Ceci est également valable pour notre liquide corporel dont la qualité vitale dépend des fréquences favorables de l'eau que nous consommons, car ces fréquences sont communiquées à toutes les cellules de notre corps.



L'eau le grand nettoyeur : L'eau ne peut plus accomplir son rôle purifiant quand elle est polluée ou quand elle est morte comme l'eau traitée chimiquement dans les adductions d'eau. Actuellement, l'eau du robinet n'est plus en mesure de purifier notre corps des substances nocives qui augmentent tous les jours dans une alimentation souvent dénaturée.

L'eau minérale n'est pas une alternative sans risque : à cause de sa teneur excessive en minéraux inorganiques, l'eau minérale représentant pour de nombreuses personnes un danger car ils peuvent provoquer des insuffisances rénales importantes. Par ailleurs, comparées aux eaux non minéralisées, ces eaux peuvent avoir une résistivité très basse et transformer les liquides du corps humain en électrolytes à haut rendement créant un véritable court-circuit dans l'organisme. La colonne vertébrale normalement électronégative devient anode pendant que l'aorte électropositive devient cathode. Le calcium vertébral migre vers l'aorte, créant d'un côté une ostéoporose et de l'autre une calcification, des maladies en continuelle augmentation.



Le Revitalisateur d'Eau - GIE® offre la solution

La Technologie de Revitalisation de l'Eau GIE®, basée sur la compréhension, la copie et la multiplication des effets de la nature intacte, délivre une eau de qualité inédite.



Thèse : Grâce à une **turbulence extrêmement** forte, **toutes les fréquences propres** sont supprimées, dans l'eau et dans les matériaux indésirables (ceux-ci perdent de ce fait leur caractéristique comme polluants et deviennent des matériaux neutres prêts à recevoir de nouvelles fréquences !). Ensuite une **impression très stable de fréquences énergétisantes** (voir étapes de fonction 10 et 11, page 5), aussi bien sur l'**Eau neutralisée** elle-même que sur les **anciens matériaux indésirables**, est réalisée. Ceux-ci deviennent ainsi porteurs des nouvelles fréquences !

Il en **résulte** ainsi une **Eau en valeur biophysique nettement plus élevée**.

L'Eau qui a passé le **Revitalisateur d'Eau GIE®** se différencie clairement de l'Eau du robinet standard.

Les effets suivants peuvent être relevés:

- Les personnes qui ont participées à de nombreux tests à l'aveugle effectués avec l'**Eau du Revitalisateur d'Eau GIE®** ont décrit leurs impressions de la manière suivante :
 - „ L'Eau a un meilleur goût“
 - „ L'Eau est plus douce“
 - „ L'Eau est très légère“
 - „ Ma soif est *assouvi*“
 - „ L'Eau enrobe ma gorge comme de l'huile“
 - „ Après avoir bu cette Eau revitalisée, il s'en suit une 2^{ème} vague d'énergie“
- L'Eau GIE® stimule l'élimination des dépôts et résidus toxiques de l'organisme.
- Entraînant ainsi des améliorations de l'état de bien-être significatives et étonnantes à tous égards: notamment en ce qui concerne le système intestinal et artériel, mais aussi le système métabolique et immunitaire.
- Parallèlement, le corps commence à produire un surplus de globules rouges, porteurs de l'oxygène dans le sang, avec une augmentation moyenne de 20 % après une période d'environ deux mois, d'où provient une meilleure vitalité. Valeurs qui ne peuvent être atteintes normalement que par un sportif de profession après 6 mois d'entraînement intensif.
- Un saut quantique prouvant l'effet de l'Eau **activée** sur des organismes vivants est démontré grâce à la **Technologie GDV** :



Pour la première fois, des effets de l'**Eau GIE®** à court, moyen et long terme peuvent être mesurés et visualisés en détail, sur la base d'un changement du champ bio-énergétique.

Une première étude* (**Résultat : Augmentation de l'énergie du corps humain : plus que 25%**) est disponible depuis 2 ans.

Technologiquement, la méthode GDV („Visualisation de Décharge de Gaz“) est basée sur la photographie de Kirlian. Elle est en mesure de quantifier et d'analyser bio-physiquement le champ énergétique de l'homme (voir image ci-dessus) ou des matières organiques et anorganiques.

L'eau du robinet dans une qualité inédite

Suite à des travaux intensifs de recherche et de développement, le **Revitalisateur d'Eau GIE®** a été introduit en 1996 sur le marché, une technique unique pour transformer l'eau du robinet en une eau profondément régénérée et hautement énergétisée. En tenant compte des lois immuables de la création et par leur application rigoureuse dans une technologie très avancée et mûrie, c'est un système exceptionnel de dynamisation d'eau qui a été créé. Par la combinaison de 15 différents principes de fonctionnement, on obtient une amélioration significative et étonnante de la qualité de l'eau du robinet.

Les nombreuses années de recherches pour la **Technologie de Revitalisation de l'Eau GIE®** ont été honorées avec la **Médaille d'Or** du **Salon des Inventions de Genève** en **Avril 2007** :



Information:
Cette médaille d'or pour la **Technologie de Revitalisation de l'Eau GIE®** a été obtenue **seulement grâce** à l'engagement financier & personnel exceptionnel de **Proceeding GmbH**

Comme l'Eau de haute qualité joue un rôle de plus en plus important, les **champs d'application** ne connaissent pratiquement pas de limite :

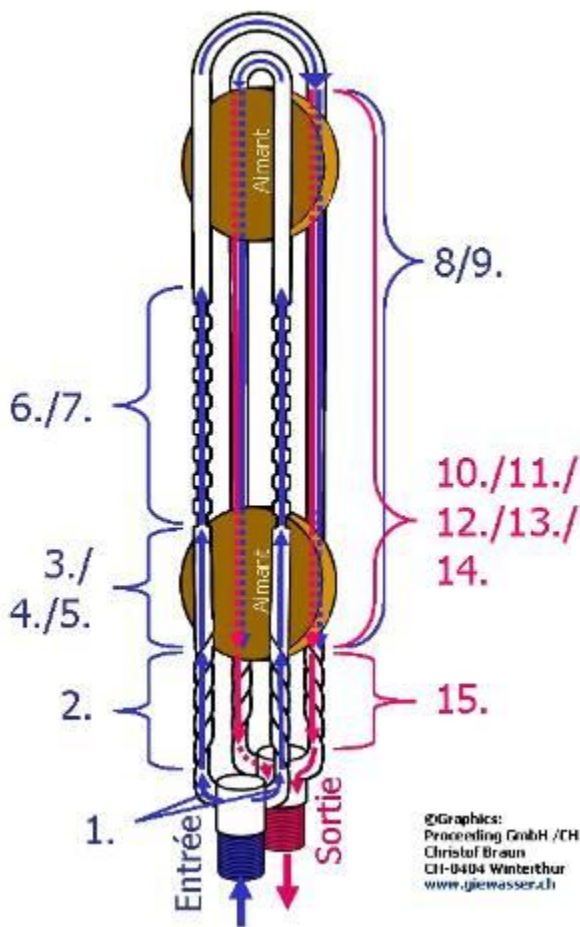
- Appartements
- Villas
- Immeubles
- Piscines
- Hôtellerie / Centre de Wellness
- Restaurants
- Boulangeries
- Brasseries
- Piscicultures / Procréation d'animaux
- Exploitations agricoles
- Cabinets médicaux / Ostéopathie
- Cabinets vétérinaires
- Etablissements horticoles /
- Cultures des plantes médicinales

Les 15 étapes de la Technologie de l'Eau – GIE®

L'eau du robinet traverse le **Revitalisateur d'Eau - GIE®** en 500 ms. La technique **GIE®** fonctionne à l'énergie naturelle: sans besoin d'électricité. Son installation est simple, l'appareil se pose après le compteur ou dans une salle de bain.

Les principes de construction cités précédemment fonctionnent simultanément. Ils s'activent dès que vous ouvrez votre robinet d'eau.

Après son installation le **Revitalisateur d'Eau - GIE®** ne demande aucun entretien (pas d'électricité, ni de filtre, ni de pièces de rechange, ni de détartrage) et fonctionnera pendant des dizaines d'années en vous procurant une eau potable d'une qualité extraordinaire.



1. L'Eau entre par deux tuyaux parallèles.
2. Un *tourbillonnement* est généré quand l'Eau passe dans le *tuyau en spirale* (Système Viktor Schaubberger).
3. / 9. Un *tourbillonnement* est créé:
 - a) par l'alignement *magnétique* de la polarité *nord* resp. *sud* des molécules d'Eau,
 - b) par *inversion brusque* de la *rotation* (comme dans la technique de Résonance Magnétique Nucléaire du Système Flanagan).
4. *Ionisation* de l'Eau grâce au champ magnétique permanent des aimants.
5. *Modification* de la *structure calcaire* de l'Eau. Résultats: hydratation supérieure de la peau et plus douce pour le linge (moins de détergents, etc.)
6. Mouvement *tourbillonnant* en zones de *haute et basse pression* se reproduisant 17 fois en quelques millisecondes.
7. Mouvement *tourbillonnant* en zones de *haute et basse pression* conduit à une concentration d'oxygène augmentée ce qui *désactive* en majorité les *bactéries nocives*.
8. *Tourbillonnement* par génération de *très forts champs électromagnétiques* de différents vecteurs de lignes de champs (transport des ions libres sans utilisation d'électricité).

10. *Transmission* d'informations des nombreuses *fréquences physiques* naturelles
11. *Transmission* d'informations de *fréquences subtiles* naturelles, comme le flamboiement de l'aurore et du coucher du Soleil, la pleine lumière de midi, l'éclat de la pleine Lune, les fréquences des pulsations de la Terre (Résonance Schumann 8,23 Hz), les fréquences des planètes et d'autres fréquences naturelles
12. *Protection* puissante contre la pollution *électro-magnétique*.
13. *Augmentation* massive de la *capacité d'intégration d'oxygène* en Eau GIE.
14. *Augmentation* de la *charge en Orgon 5 fois* supérieure à la normale (Système Wilhelm Reich)
15. Un *tourbillonnement* est généré quand l'Eau passe dans le *tuyau en spirale* (Système Viktor Schaubberger)

Exemples de montage du Revitalisateur d'Eau - GIE®

Généralités

Où cela est possible, nous recommandons **l'installation centralisée** du Revitalisateur d'Eau GIE® directement après le compteur d'Eau. De cette manière on atteint la disponibilité maximale d'Eau GIE® à tous les robinets.

En plus nous recommandons pour le modèle de base « GIE 3000 » l'installation d'un by-pass. De cette manière, vous pourrez emmener votre Revitalisateur d'Eau GIE® par exemple en vacances et en même temps assurer l'approvisionnement d'Eau dans votre maison.

Si l'on ne dispose pas de cette possibilité d'installation centralisée, le Revitalisateur d'Eau GIE® s'installera facilement dans la salle de bain ou, en plus des douches et surtout des baignoires, l'on se procurera également en Eau potable revitalisée.

Les branchements du Revitalisateur d'Eau GIE® doivent toujours être dirigés vers le bas pour éviter les effets de condensation.

Exemples de montage

L'entrée (= « In ») et la sortie (= « Out ») du Revitalisateur d'Eau GIE® sont marquées. Les branchements sont de 1 pouce. Des pièces de réduction permettent d'adapter le branchement à la taille des conduites d'eau. Les conduites d'eau d'un diamètre supérieur à 1 pouce nécessitent des modèles plus grands. Le Revitalisateur d'Eau GIE® s'applique à l'eau froide et l'eau chaude.

Des installations simples (par exemple dans le bain) sont réalisées directement par nous.

En cas des interférences dans le conduit de l'eau nous devons vous référer par loi envers les services d'un installateur sanitaire. En cas de besoin nous vous référons avec plaisir un plombier, qui est au courant de la Technologie de Revitalisation de l'eau GIE®.

Si vous préférez votre propre plombier, nous sommes heureux de présenter à lui le sujet de GIE®.



L'installation aisée dans la salle de bain



L'Activateur installé sous de la conduite d'Eau: les **branchements** doivent être dirigés vers le **bas**



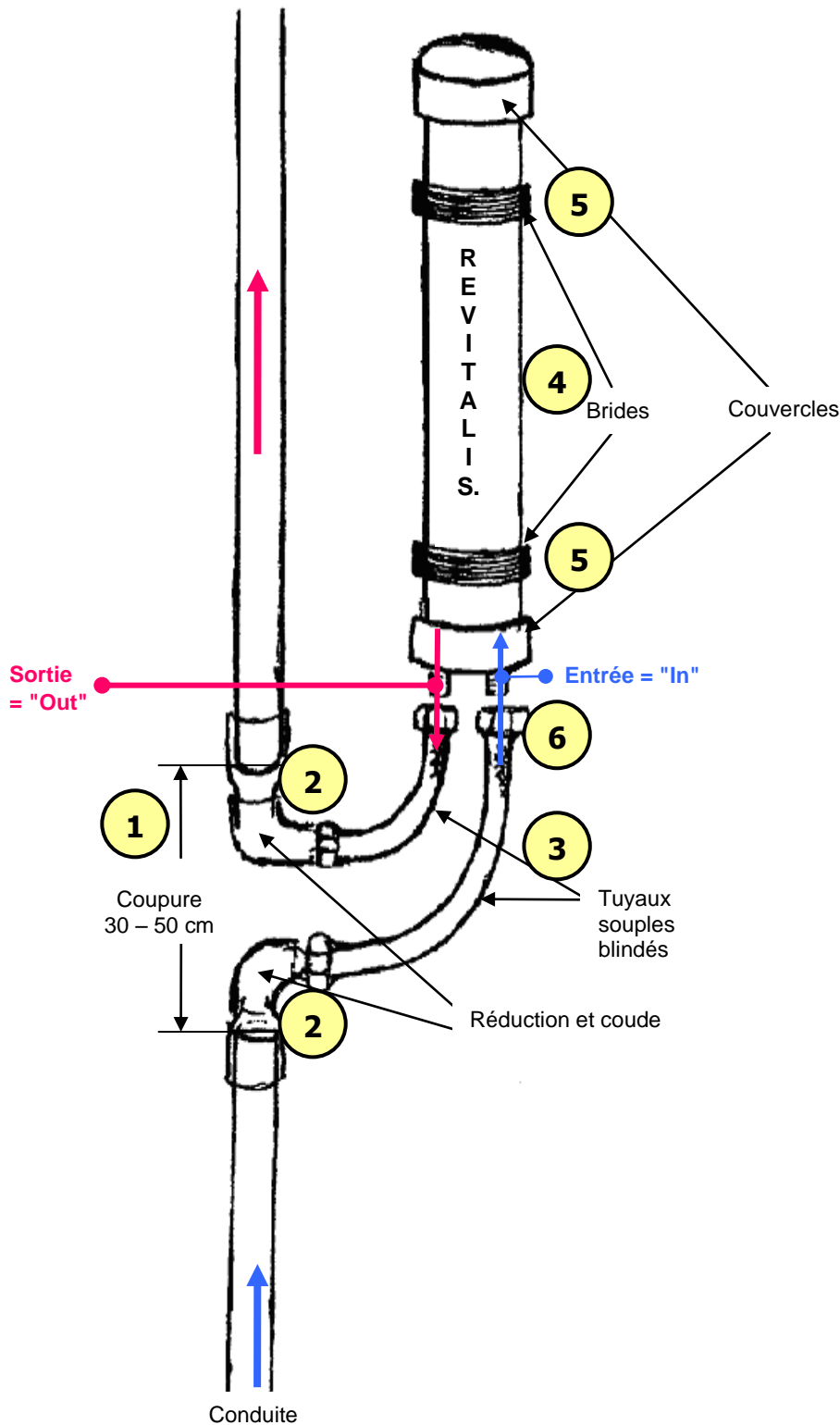
Installation après le compteur



Montage incliné possible, avec les branchements toujours vers le bas

Le Revitalisateur d'Eau - GIE[®] : Montage

Montage sur conduite d'eau



1. Couper la conduite d'eau principale après le compteur sur 30 à 50 cm.
2. Monter les coudes et si nécessaire des réductions.
3. Brancher les tuyaux souples blindés à l'entrée et la sortie de le Revitalisateur ainsi qu'à la conduite d'eau découpée. Ne pas serrer tout de suite! Ne pas oublier les joints. **Respecter les branchements d'entrée (= "In") et de sortie (= "Out")**. **Ne pas les confondre.** **Les bornes d'entrée et de sortie doivent être montées vers le bas.**
4. Fixer maintenant les brides pour attacher le Revitalisateur.
5. Monter le Revitalisateur et attacher le avec les brides en évitant d'appuyer sur les couvercles du haut et du bas.
6. Quand le Revitalisateur est bien fixé, serrer les écrous des tuyaux blindés sans forcer l'entrée et la sortie de le Revitalisateur (risque d'endommager le Revitalisateur). Maintenir le contre-écrou avec une clef pendant le serrage.

Attention :

Les règles suivantes doivent être respectées, car si ce n'est pas le cas, le fonctionnement de l'appareil fortement réduit:

- une distance **minimale** de **50 cm** entre le Revitalisateur d'Eau GIE[®] et les câbles portant **courant électrique**
- une distance **minimale** de **150 cm** entre le Revitalisateur d'Eau GIE[®] et la boîte de **distribution électrique**
- Ne **pas recouvrir** le Revitalisateur d'Eau GIE[®] de **métal** !

Le Revitalisateur d'Eau - GIE®

Spécifications techniques

Modèle	Application	Litres par heures à			Poids [kg]	Longueur [cm]	Connexion Entrée / Sortie [pouce]	Diamètre Boîtier / Couvertures Ø [cm]	Accessoires (optionnel – comme nécessaire)
		5 bars	5 bar	6 bar					
1000	Voyage	3000	3500	3900	6	57	½ - 1	9 / 10	2 tuyaux blindés 2 brides
3000	Appartement, Villa individuelle ou Immeuble 2 - 3 logements	5000	5900	6900	12	77	¾ - 1¼	11 / 13	2 tuyaux blindés 2 brides
7000	Immeubles & applications professionnelles	9000	12000	14000	36	100	1½ - 2	20 / 23	À étudier sur une base individuelle
8000	idem	15000	20000	23000	120	140	2	40 / 43	idem
9000	idem	22500	30000	35000	160	140	3	40 / 43	idem

GIE® Modèle 3000
Avec part aquifère



L'ensemble de la famille des Revitalisateurs GIE®



Tous les modèles ont été testés sous pression de 40 bars.

Les modèles GIE 100 et GIE 3000 sont homologués par la Société Suisse de l'Industrie du Gaz et des Eaux (SSIGE) : Nr. 0207 – 4519

Grâce à la **reconnaissance mutuelle** des **résultats de contrôle**, les **Revitalisateurs d'Eau - GIE®** sont **homologué** en **toute Europe** dont la **France** (AFNOR/CSTB).



Pour couvrir des exigences d'après la loi de responsabilité civile de produit de la République fédérale d'Allemagne, une assurance de responsabilité civile de produit existe de la part du fabricant. L'installateur sanitaire réalisant les travaux d'installation répond seulement de l'exécution professionnellement parfaite de son travail (p. ex. étanchéité). Une responsabilité de l'installateur au-delà (de ces limites) n'existe pas.

Attention :

- **Ne jamais couvrir le Revitalisateur d'Eau - GIE® avec une boîte métallique fermée, car le métal ajouté réduit fortement la fonctionnalité de l'appareil.**
- **Au montage assurez-vous que les branchements soient dirigés vers le bas.**

Garantie pour toute la gamme des modèles:

Maintenance et Frais de Maintenance requis pour les Revitalisateurs d'Eau GIE®:

**6 ans
aucun**

Liste des prix, conditions de paiement & possibilité de paiement en mensualité:1

➔ Voir liste de prix séparée

La Technologie de Revitalisation de l'Eau GIE®:

Etudes scientifiques et rapports d'utilisateur:

Tous les études scientifiques et rapports d'utilisateur spécifiés se trouvent sous:
www.giewasser.ch

- Études scientifiques : -> Technologie d'Activation de l'Eau GIE -> Etudes scientifiques, brevets et homologations
 - Rapports d'utilisateur : -> GIE-Pratique -> Témoignages
- en forme des documents PDF téléchargeables.

Ci-dessous nous aimerons vous présenter des extraits de résultats:

1. Augmentation du Contenu d'Oxygène:

- Rapport d'utilisateur: « **Augmentation Contenu d'Oxygène avec Eau GIE®** »:
Résultat: Augmentation jusqu'à plus **42%**
(Rapport d'utilisateur: Contenu d'Oxygène_Client_ 13.10.1998 (disponible en Allemand))
- Etude scientifique: « **Intégration partielle de l'Oxygène dans Eau GIE®** »:
Résultat:
« **L'Eau GIE® oxygénée** démontre une **intégration partielle** de l'**Oxygène** dans l'**Eau** comme nous n'avons **jamais mesuré** auparavant. La **différence à d'autres eaux oxygénées** est **hautement signifiante** et reproductible à chaque moment ». (Etude scientifique: Intégrat. part. de l'oxygène dans l'eau GIE _2001.09.28)

2. Augmentation de l'énergie du corps:

- Etude scientifique: « **Eau GIE® - examinée avec la méthode GDV** »:
Résultat:
Augmentation de l'énergie du corps moyenne générale: plus **27,45%**
(Etude scientifique: GDV Etude_Eau GIE_2006.05.19)
- Etude scientifique: « **Scientific Study Dr. K.Korotkov GDV-GIE Report 2007.06** »
2 x 25 personnes de test buvait 2 litres/jour d'eau non-traitée (Groupe de contrôle) et Eau GIE® (Groupe de teste) sur une période de teste de 3 mois. En totale, 1800 mesures de la corona de 10 pointes de doigts étaient réalisés.
Résultats:
 - **L'Eau GIE®** a un **niveau très haut** par rapport de son **activité d'énergie** comparée avec les eaux de contrôle, ce qui est possiblement en corrélation avec la constitution des grappes (clusters) de molécules d'Eau très fines de l'Eau GIE®
 - **L'Eau GIE®** a une **influence** statistiquement **signifiante** et **augmentant** pendant la durée de l'étude sur le **niveau d'énergie** du **corps** de membres du **groupe de test**.



3. Réduction de la charge des métaux lourds dans le corps humain:

- Etude scientifique: « **Drainage de 25 métaux lourds** et leur évacuation par l'urine avec **L'Eau GIE®** »:
Résultat:
Réduction des métaux lourds prouvés dans l'urine après 2 litres/jour d'eau GIE® pendant environs 1 année : de 100% à **47% de charge** normalisée.
(Etude scientifique: Et_Scient__Rincer 25 mét l_ en urine par l'Eau_2000.04.30)

4. Beauté & Bien-être:

- Rapport d'utilisateur: « **Effets sur la peau avec l'Eau GIE®** »:
Résultat:
 - La peau devenait tout de suite plus tendre, moins sèche et en zones importantes très bien hydratée et demandait seulement un minimum de crème.
 - Pendant des bains complets, des bulles plus petites et plus grandes apparaissent à la plupart de la partie de la peau couverte par eau.



Après combien de temps votre Revitalisateur d'Eau-GIE® sera-t-il amorti et combien économiserez-vous ?

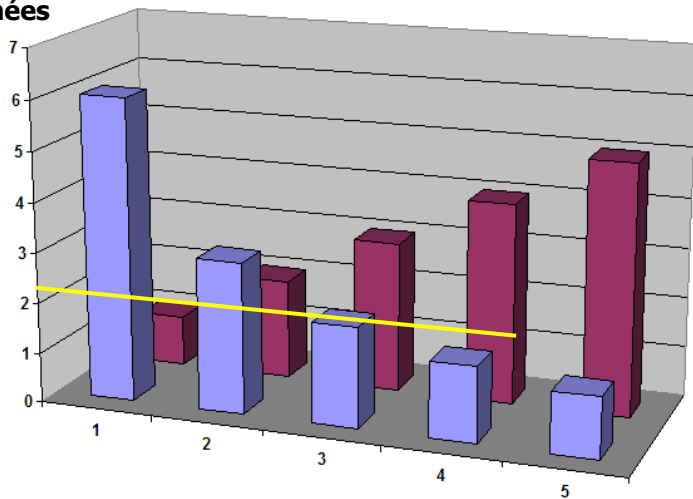
Le Revitalisateur d'Eau GIE® ne demande aucun entretien, donc après son installation aucune autre dépense ne sera nécessaire (pas de courant, pas de filtre, pas de pièces de rechange, pas de détartrage).

Il est devenu courant d'utiliser de l'eau minérale comme boisson et pour la cuisine. L'achat de cette eau représente un montant non négligeable dans notre budget mensuel. L'exemple du calcul ci-après concernant une famille de 3 personnes ayant une consommation journalière de deux litres et demi d'eau par personne nous montre l'économie possible après l'installation d'un Revitalisateur d'Eau GIE® Modèle « 3000 » :

Nombre des personnes utilisant le Revitalisateur GIE®	1	2	3	4	5
Quantité à boire recommandé [Litre par jour]	2.5	2.5	2.5	2.5	2.5
Besoin par jour [Litre par jour]	2.5	5	7.5	10	12.5
Prix de l'eau en bouteille: [EUR/ Liter] (p.Ex. Volvic 1.5 l = EUR 0.55)	EUR 0.37	EUR 0.37	EUR 0.37	EUR 0.37	EUR 0.37
Dépenses par jour:	EUR 0.92	EUR 1.83	EUR 2.75	EUR 3.67	EUR 4.58
Dépenses par mois (30 jours):	EUR 27.50	EUR 55.00	EUR 82.50	EUR 110.00	EUR 137.50
Dépenses par ans (12 mois):	EUR 330.00	EUR 660.00	EUR 990.00	EUR 1'320.00	EUR 1'650.00

"Amortisation" après combien des années ?	7.2	3.6	2.4	1.8	1.4
Economies nets après 10 ans	EUR 920.00	EUR 4'220.00	EUR 7'520.00	EUR 10'820.00	EUR 14'120.00

Années



No. des personnes

Selon ce calcul, le Revitalisateur d'Eau GIE® s'amortit avec **3 personnes** en ménage commun en :

2,4 ans

En 10 années d'utilisation du Revitalisateur d'Eau GIE® vous économisez :

EUR 7520.-

Le grand avantage est que vous disposerez d'une eau activée d'une qualité exceptionnelle, disponible en **permanence** pour la boisson comme pour **la cuisine, la douche, le bain, le jardin et la lessive** (avec une économie conséquente de détergents). Vous n'aurez plus besoin de vous approvisionner en bouteilles d'eau et vous participerez à la protection de l'environnement.

Le Revitalisateur d'Eau - **GIE**® : Extrait des références



**Exploitation
Agricole
Bollinger**

- **Exploitation Agricole Bollinger, ZH (Suisse)**
Entreprise rurale traditionnelle conduite naturelle à CH-8542 Wiesendangen/ZH/ Suisse.
Application de l'**Eau GIE**® pour la maison entière et en particulier l'écurie.
Augmentation du rendement laitier: plus que **21%**.



- **Hôtel sportif 5* à Zürs, Arlberg (Autriche)**
(„... one of the 3 finest Hotels in the world...“
selon "Town & Country":
Approvisionnement de l'hôtel en **Eau GIE**®

Finca Constanza



- **Finca-Wellness à Tenerife / Îles Canaries**
Hôtel-Wellness exclusif avec seulement 7 unités d'habitation
Approvisionnement en **Eau GIE**® dans l'hôtel complet inclus **piscine**, arrosage du jardin et culture des plantes médicinales (Aloe Vera)



Odjo d'Água Hotel

- **Hôtel 4* à Sal / Îles Cap Verts**
Hôtel le plus beau de l'île de Sal avec 50 chambres.
Approvisionnement en **Eau GIE**® dans l'hôtel complet inclus **piscine** et arrosage du jardin

Residenz-Strandhotel

- **Hôtel de plage 4*, Warnemünde / Allemagne**
Situé au bord de la mer baltique, cet hôtel offre à ces hôtes 30 chambres &
Application de l'**Eau GIE**®:
- dans le secteur de la cuisine
- comme source de l'eau potable dans tous les étages et dans le secteur de « Wellness »

De nombreuses références du modèle standard sont installées dans des appartements et des maisons individuelles.

La Technologie de Revitalisation de l'Eau **GIE**®:

Résumé

L'eau possède une mémoire : Elle mémorise dans sa structure moléculaire chaque rencontre faite avec des millions de substances depuis l'origine de la terre: Cadmium, plomb, mercure, œstrogènes, dioxine, pesticides, dissolvants, acides, engrais chimiques, phosphates, plastifiants, substances radioactives etc. !

Les polluants dans l'eau potable de matières brutes peuvent certes être éliminés avec distillation à vapeur, osmose inverse, filtrage fin à charbon etc.

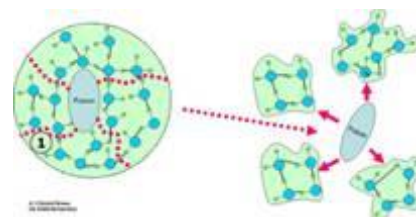
Les polluants fins encadrés dans des groupements de molécules d'eau (5 nanomètres) ne peuvent pas être retenus car la taille de pore des membranes de filtres (15 nanomètres) même les plus avancés reste trop grande.

En plus, dans de l'eau traitée de cette manière, des fréquences innombrables restent (= effets dans le sens homéopathique), stockées dans la structure moléculaire (la mémoire de l'eau). Ce ne sont pas les matières brutes restant dans l'eau qui nous endommagent, mais leurs fréquences défavorables.

LE FILTRAGE DE L'EAU NE PEUT PAS ETRE UNE SOLUTION

Les grands groupements de molécules d'eau doivent être cassés d'une autre manière : Deux possibilités se présentent :

1. Chauffer l'eau à 400°C (très exigeant au niveau énergie) ou :
2. **Tourbillonnement extrême**, appliqué dans la **Technologie de l'Eau – GIE**® en 9 étapes de fonction.



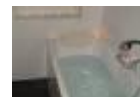
Ensuite une **impression très stable de fréquences énergétisantes** (voir étapes de fonction 10 et 11, page 5), aussi bien sur l'**Eau neutralisée** elle-même que sur les **anciens matériaux indésirables**, est réalisée. Ceux-ci deviennent ainsi porteurs des nouvelles fréquences !

Il en **résulte** ainsi une **Eau** avec une **valeur biophysique très élevée**.

L'application donne des résultats suivants:

• Applications humaines:

- *Boire* de l'Eau **GIE**®, c'est : *2 – 3 litres par jour*
 - Un goût encore plus fin, structuré est énergétisant
 - Suppression des achats d'Eau de bouteilles, de leur transport et de leurs déchets
 - Diminution progressive des polluants dans le corps
 - Augmentation de la vitalité en général
- *Prendre des bains* dans l'Eau – **GIE**®, c'est : *2 – 3 fois par semaine*
 - Beauté : une peau plus douce et beaucoup mieux hydratée
 - Une véritable source de régénération!
- *Cuisiner* avec l'Eau - **GIE**® :
 - Temps d'ébullition plus court (p.ex. cuisson plus rapide des pommes de terres)
 - Bien meilleur goût des repas



• Immeubles:

- Forte réduction des effets destructifs du calcaire dans les tuyauteries
- Forte réduction des frais de maintenance (tuyauteries, chaudières, machines à laver etc.) et d'exploitation (moins de détergents)

- **Animaux:** Exemple: une vache devrait boire 100 litres Eau/jour
Elle en boit en réalité 50 litres par jour seulement
Avec l'Eau revitalisé*, elle reboit à nouveau 100 litres d'eau par jour
Augmentation du rendement laitier: plus que **21%**.



• Plantes:

Clairement une meilleure croissance et durabilité des plantes arrosées avec de l'Eau **GIE**®

• Applications professionnelles:

- Gastronomie / Hôtellerie / Bien-être/ Wellness
- Applications industrielles



Technologie de Revitalisation de l'Eau

La Technologie de Revitalisation de l'Eau GIE® a été honoré, pour la génération précédente de ses Revitalisateurs d'Eau, avec la Médaille d'Or lors du Salon des Inventions de Genève en Avril 2007 :



DIPLÔME



Information / Conseil / Vente / Location :

Proceeding GmbH
Winterthur Genève



Technologie
de Revitalisation
de l'Eau

www.giewasser.ch

Zinzikerstr. 11
CH-8408 Winterthur
Tél/Fax: +41 (0)52 242 57 55



Christof Braun
Membre de la Direction
Mobile: +41 (0)78 659 40 59
c.braun@giewasser.ch